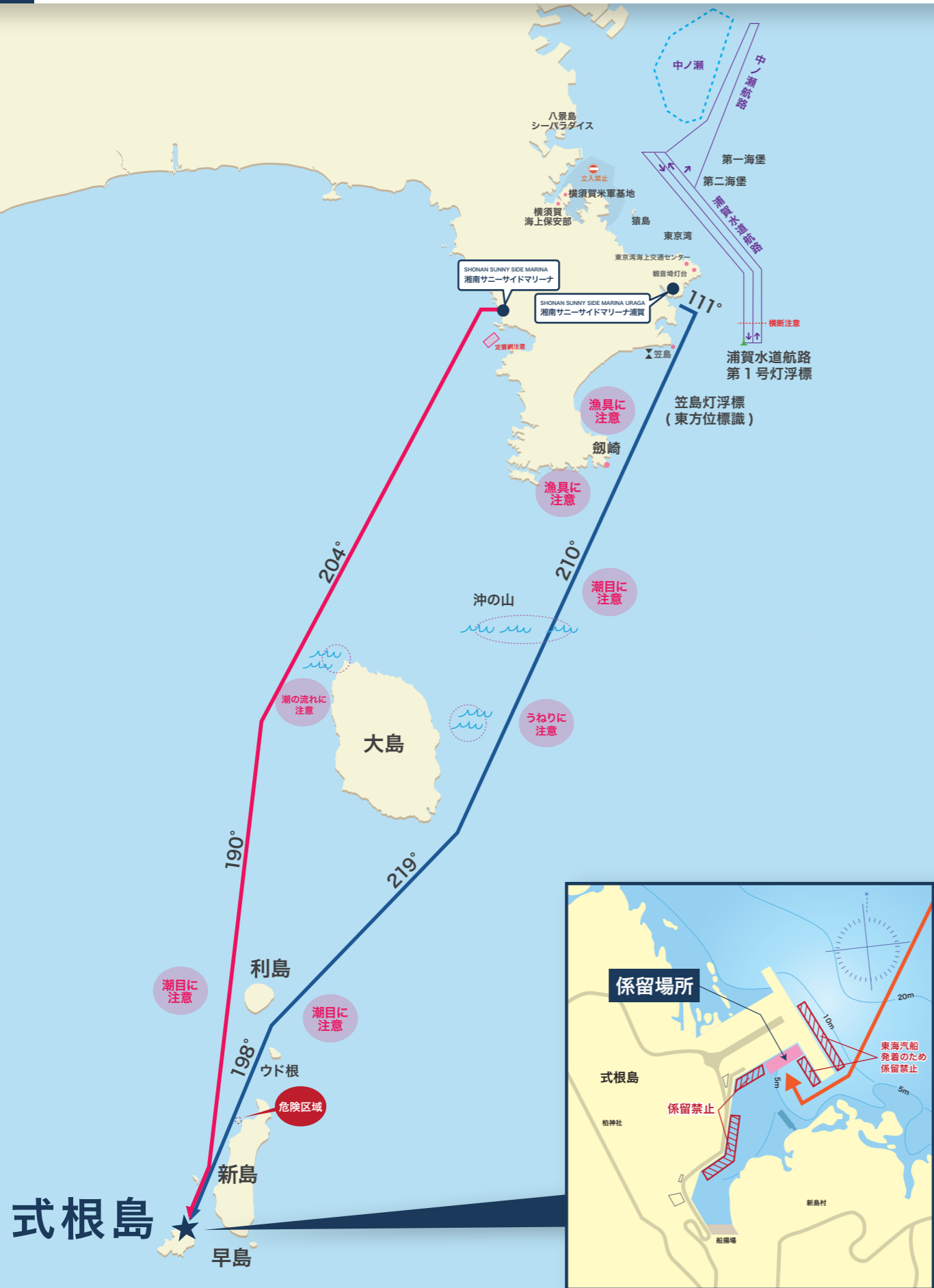


式根島 (野伏漁港) の位置
34:20.35N 139:12.98E

湘南サニーサイドマリナー から
「野伏漁港」まで57マイル

湘南サニーサイドマリナー浦賀 から
「野伏漁港」まで62マイル



- ※「剣崎」を過ぎると大型船が良く通るコースを横切りますので、注意して下さい。
- ※「沖の山」では、潮目に気をつけて下さい。
- ※大島近くなると波が高くなってきます。うねりが常にあるので、航行には十分注意が必要です。
- ※「筆島沖」では定置網に気をつけて下さい。
- ※「利島」や「ウド根」・「新島西側」では潮の流れなどで海が荒れる事が多いので、しっかりと潮目の情報入手してから出掛けましょう。
- ※(大島・波浮港)入港時、南からのうねりが高く強風の場合は追い波の航行となりますので十分気をつけて下さい。

食事・宿泊

島宿 わたなべ

TEL 04992-7-0515

海に囲まれた憩いの場



係留(先着順)

式根島漁業協同組合

TEL 04992-7-0006

係留・利用料金無料

原則予約は不可・先着順。

野伏漁港に入港の際は、
式根島漁業協同組合へお問合せください。

式根島観光協会

TEL 04992-7-0170

<https://shikinejima.tokyo/>