



新島(新島港)の位置 34:22.22N 139:14.51E
 新島(若郷漁港)の位置 34:25.15N 139:16.60E

湘南サニーサイドマリーナ から 湘南サニーサイドマリーナ浦賀 から
 「新島港」まで55マイル 「新島港」まで61マイル
 「若郷漁港」まで53マイル 「若郷漁港」まで58マイル

新島港 食事処

栄寿司 TEL 04992-5-0135

人気の島寿司を楽しめます。
 [定休日] 不定休



夕浜亭 TEL 04992-5-1308

島一番の焼き肉店。
 [定休日] 不定休



新島観光協会 島で唯一、2台同時配車可能。
 「沖タクシー」 TEL 04992-5-0517
 TEL 04992-5-0001
<https://nijima-info.jp/>

新島港 観光・交通

伊豆新島 漁業協同組合本所

TEL 04992-5-0010

係留 利用料金 無料

- ※陸電・水道なし
- ※漁協前は魚の荷降ろしなどがあるので避けること。
- ※ビジタースペースは漁協の横にコの字型であります。

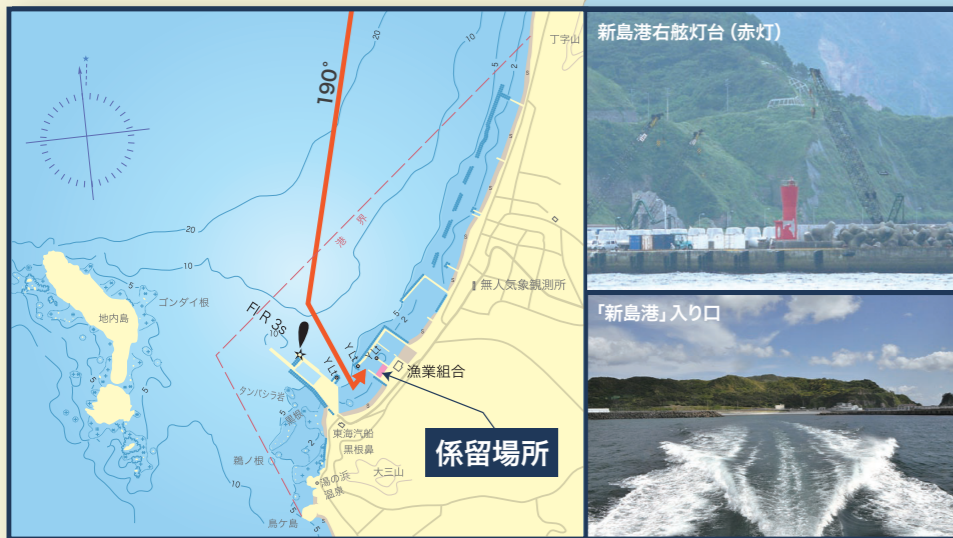
新島燃料店 TEL 04992-5-0161

宮原給油所 TEL 04992-5-0156

新島港 給油



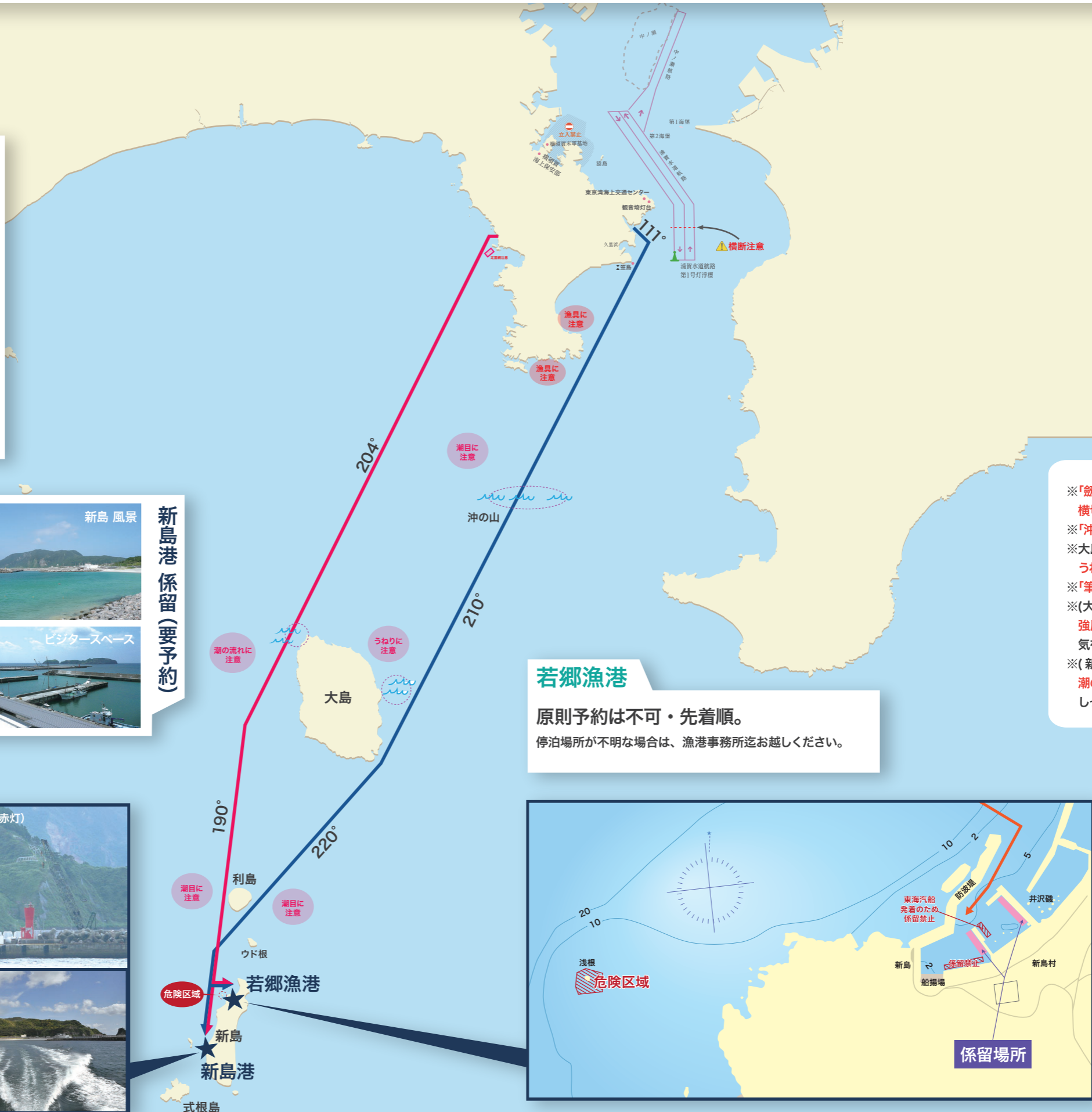
新島港 係留(要予約)



新島右舷灯台(赤灯)

「新島港」入り口

係留場所



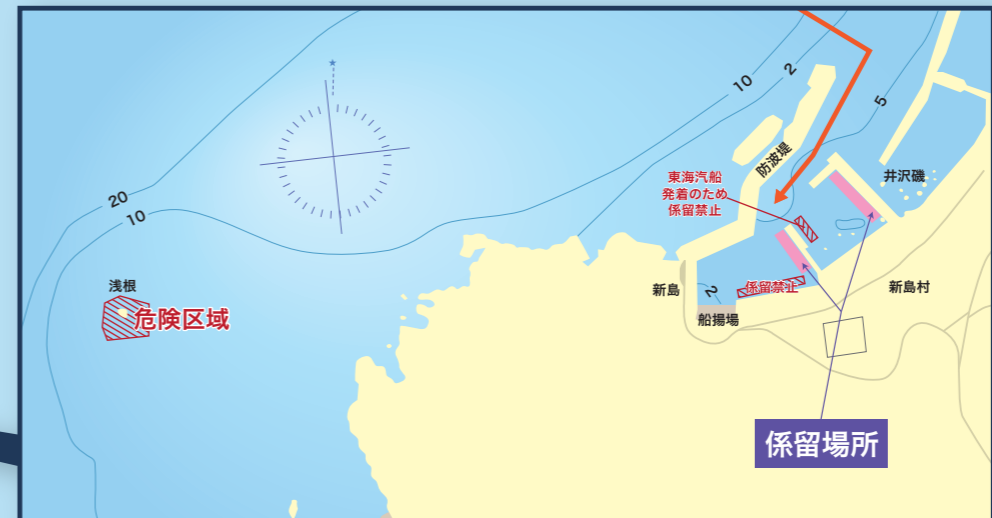
資料提供：海上保安庁

若郷漁港

原則予約は不可・先着順。

停泊場所が不明な場合は、漁港事務所迄お越しください。

- ※「釧崎」を過ぎると、大型船がよく通るコースを横切りますので注意して下さい。
- ※「沖の山」では潮目に気をつけて下さい。
- ※大島近くになると波が高くなってきます。うねりが常にあるので、航行に十分注意が必要です。
- ※「筆島沖」では定置網に気をつけて下さい。
- ※(大島・波浮港)入港時、南からのうねりが高く強風の場合は追い波の航行となりますので十分気をつけて下さい。
- ※(新島港)「利島」や「ウド根」・「新島西側」では潮の流れなどで海が荒れる事が多いので、しっかりと潮目の情報入手してから出かけましょう。



係留場所