

# 12 伊東サンライズマリーナ

伊東サンライズマリーナの位置  
34:59.03N 139:05.78E

湘南サニーサイドマリーナ から

湘南サニーサイドマリーナ浦賀 から

「伊東サンライズマリーナ」まで28マイル 「伊東サンライズマリーナ」まで40マイル



**!** 記載されている航路は、船舶免許1級の行き方です。  
2級の方は直線コースで行くことが出来ませんが、1級へステップアップすれば熱海まで直線で行けるようになります。



**伊東サンライズマリーナ**  
TEL 0557-38-7811  
FAX 0557-32-5222

**係留 利用料金**  
・ご利用日の6週間前から受付可能。  
○1時間…ft/30円 (10:00~15:00)  
○1泊…ft/250円 (15:00~翌10:00)  
※陸電なし ※水道なし

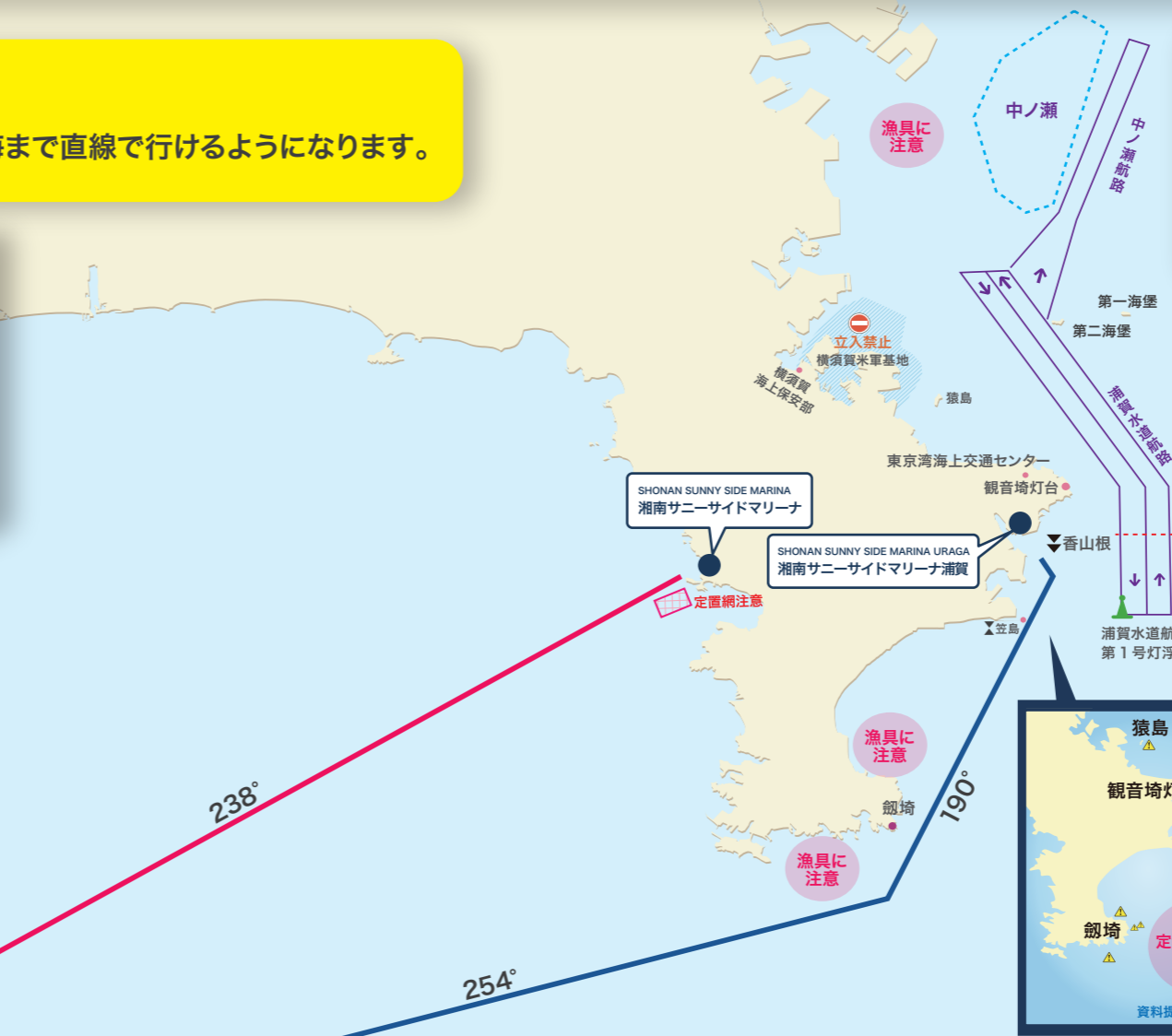
**営業時間** [4月~9月] 8:30~17:30  
(上記の期間中)土・日・祝祭日8:00~18:00  
[10月~3月] 8:30~17:00

**定休日** 火曜日  
※当日が祝日の場合は、その翌日およびマリーナの定める日が定休。

**給油** ハイオク/レギュラー/軽油

**施設利用** クラブハウス内のトイレ、シャワー。  
※利用は、営業時間内のみ。  
(但し、オーナー優先)

係留(要予約)・給油

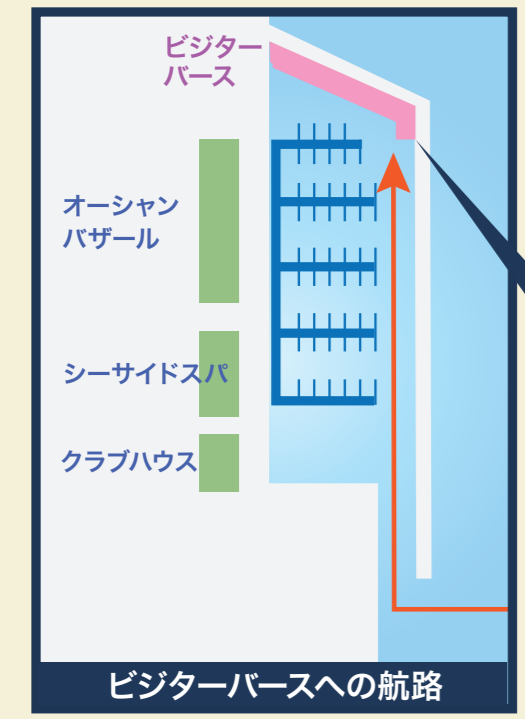


**宿泊・食事処**

「伊豆高原ビール」伊東マリンタウン店  
TEL 0557-38-9000  
[営業時間] 11:00~21:00(L.o20:30)  
※繁忙期は22:00まで(季節により変更あり)  
[定休日] 不定休

**東方位標識(笠島)**

アシカ島の東南東にある「笠島」  
笠島は干潮時で約0.9メートル干出します。他にも危険な暗礁があるため、東方位標識として「笠島灯浮標」が設置されており、アシカ島と笠島灯浮標の間は、危険水域であると標識で示されています。



**!** ※「劔崎周辺」は定置網が多いため注意して下さい。  
※「伊東サンライズマリーナ入口付近」は観光船の出入りに注意して下さい。

**道の駅「伊東マリンタウン」**  
海が一望できる大浴場、露天風呂。  
地下1,000mから湧き出る豊富な温泉が堪能できます。  
[営業時間] 10:00~22:00(最終入館21:00)[休館日] 不定休  
[入館料] 大人(中学生以上)¥1,000 / 小人(小学生以下)¥500 / 3歳未満 無料  
※正月、GW、お盆期は特別料金。

**天然温泉「あし湯」**(全長43m)  
[営業時間] 9:00~17:00(季節変動あり)  
※雨天時はお休み。  
[料金] 無料

おすすめ

