

ベイサイドマリーナの位置
35°22.54'N 139°39.30'E

八景島(海の公園)の位置
35°20.12'N 139°38.34'E

横須賀港(長浦港)の位置
35°17.92'N 139°38.35'E

猿島の位置
35°17.21'N 139°41.83'E

湘南サニーサイドマリーナ から
・「八景島」まで30マイル
・「横浜ベイサイドマリーナ」まで31マイル
・「横須賀港」まで30マイル
・「猿島」まで26マイル

湘南サニーサイドマリーナ浦賀 から
・「八景島」まで10マイル
・「横浜ベイサイドマリーナ」まで11マイル
・「横須賀港」まで10マイル
・「猿島」まで6マイル



横浜ベイサイドマリーナ



TEL 045-776-7599

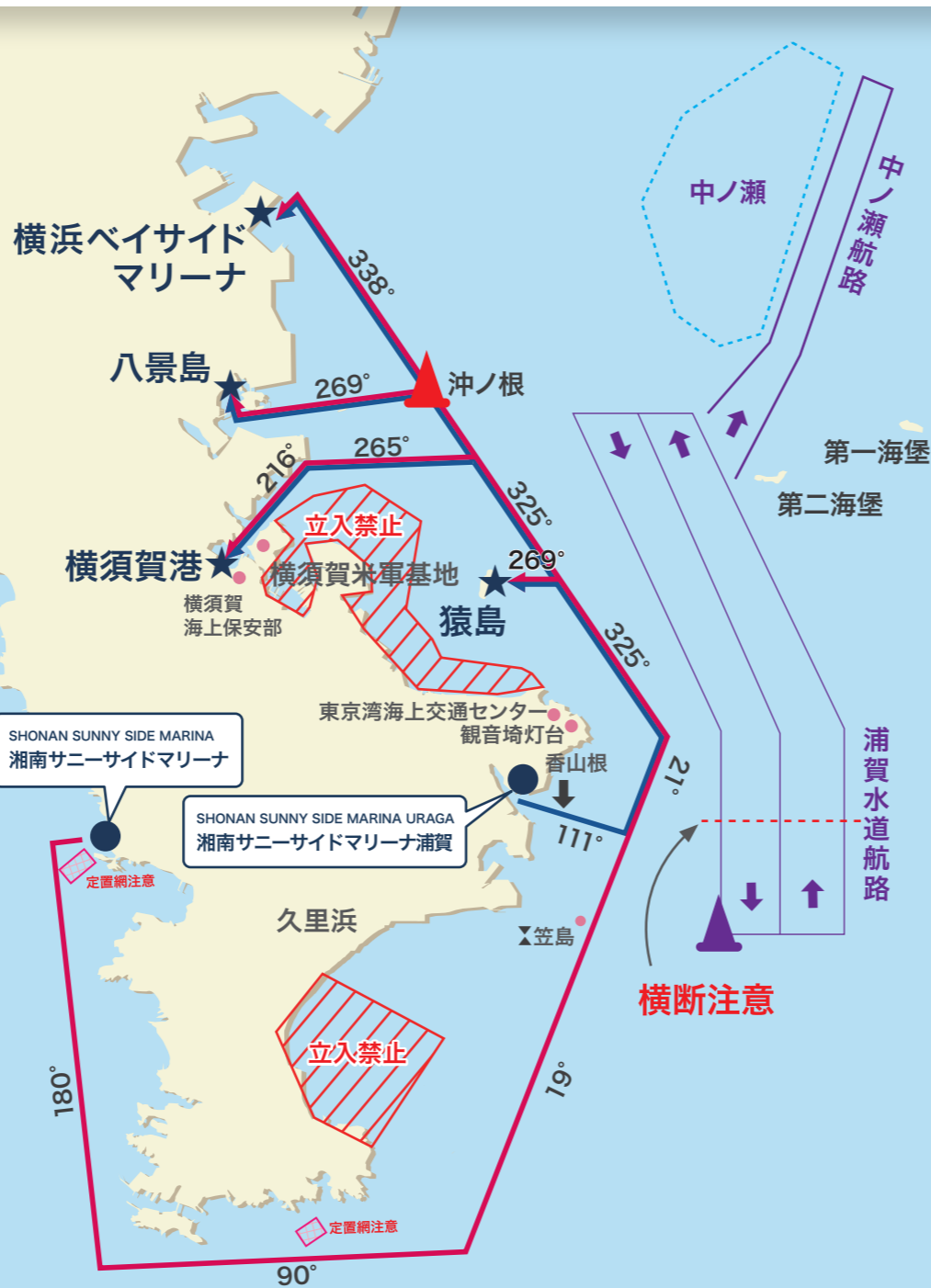
係留利用料(参考価格) デイタイム
~25ftまで 2,000円
26~32ftまで 3,000円
33~40ftまで 4,000円

利用時間 9:00~17:00

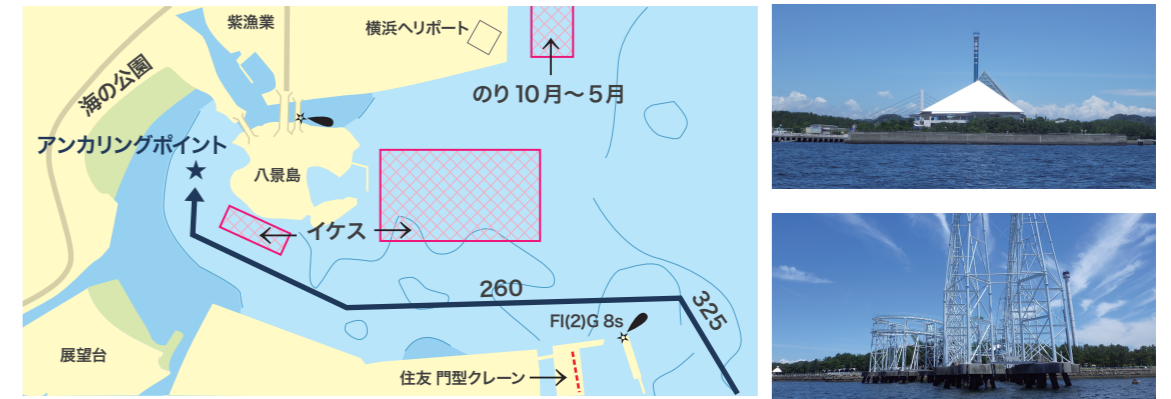
WEB https://www.ybmarina.com/visitor_berth/



⚠️ 観音付近は、特に手漕ぎボートが多いので、引き波をたてないように注意して下さい。



八景島(海の公園)



- ※ 小船・カヌーやアンカリングをする船が多いため十分注意してください。
- ※ 「住友門型クレーン」を通過したらイクスに注意して航行して下さい。
- ※ 「八景島沖」に10月~5月まで「のり網」があります。ある程度の距離を保ちましょう。

横須賀港(長浦港)



- A 吾妻倉庫地区
日米が共同利用する倉庫地区です。
- B 新井堀割水路 ※進入禁止
明治時代、「横須賀港」と「長浦港」をむすぶために、旧海軍により掘られた水路です。
- C 船越地区(海上自衛隊司令部と護衛艦)
海上自衛隊の全艦船・全航空機を指揮する司令部です。
- D 浦郷倉庫地区
「第7艦隊」の倉庫がある地区です。



⚠️ 米軍基地の「立ち入り禁止区域」「米軍施設内 岸壁」からは、50m以上離れて航行して下さい。